

RÉPARE CREVAISON

Ref **IT266** 400 ml 12 pièces/carton  Made in France



DÉTAILS PRODUIT

Caractéristiques produit

Le Répare Crevaision répare et regonfle instantanément les pneus crevés ou dégonflés, sans démontage ni outils, même les pneus gonflés à l'azote. Notre formule spécifique assure une répartition uniforme du produit dans le pneu pour réduire le déséquilibre et préserver un niveau d'élasticité du pneu pour conserver un bon comportement routier.

Avantages produits

- Sans outils, ni démontage
- Répare et regonfle
- Compatible gonflage à l'azote

DONNÉES TECHNIQUES

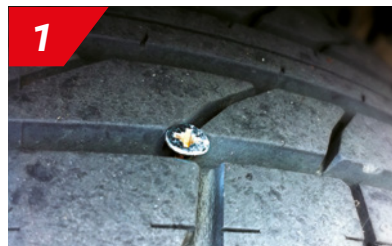
Etat Physique : Aérosol
pH : 9.30 (Base faible)
Point d'ébullition : 100 °C
Pression de vapeur (50°C) : Supérieure à 300 kPa (3 bar)

Densité : = 1
Hydrosolubilité : Soluble
Intervalle de point d'éclair : Non concerné
UFI : WR7N-78JX-QVOY-07MK

APPLICATION

Protocole d'application

Par temps froid réchauffer si nécessaire l'aérosol dans l'habitacle de la voiture. Enlever si possible l'objet à l'origine de la crevaison. Agiter l'aérosol. Raccorder l'embout spécial sur la valve du pneu qui doit être positionnée en haut du pneu. Tenir l'aérosol verticalement, tête en haut. Pulvériser le produit dans le pneu jusqu'à vidange du boîtier. Rouler à vitesse modérée (50 km/h) pendant une dizaine de kilomètres. Vérifier la pression du pneu. Dans tous les cas, faire vérifier le pneu par un professionnel.



1 Retirer l'objet à l'origine de la crevaison et placer la valve du pneu en haut



2 Après avoir agité l'aérosol, raccorder l'aérosol tête en haut sur la valve



3 Pulvériser le produit dans le pneu et rouler à 50km/h (maximum) sur environ 10 Km



4 Vérifier et ajuster la pression du pneu si nécessaire

Exemples d'applications

Convient pour pneu de moto, de petite et moyenne voiture.

CONSERVATION

Pour un stockage à long terme, les conserver dans une zone sèche, bien ventilée et éloignée de la lumière directe du soleil et du givre. Température de stockage recommandée 5°C - 25°C. Température d'application recommandée 20°C. Pour toutes informations complémentaires concernant l'utilisation correcte du produit, il est recommandé de consulter la dernière version de la Fiche de Données de Sécurité. Disponible sur notre site www.irontek.fr